

VIELE TOLLE  
NEUIGKEITEN!

# SCHMIDOLIN KINDERPOST

JUHUUU!  
WIR BEKOMMEN  
EIN NEUES SCHIFF -  
LASS DICH  
ÜBERRASCHEN!

RAUF AUF  
DEN BERG!

SCHIFF AHOI!

HALLO IM  
SOMMER!

ELEKTROSCHIFF

EMISSIONSFREI UND NAHEZU GERÄUSCHLOS  
Designed by Studio F. A. Porsche in Zell am See

NEU! NEU!  
NEU!

WILLKOMMEN  
ZU VIELEN NEUEN  
ABENTEUERN!

  
**SCHMITTEN**  
Zell am See - Kaprun

# HALLO IM SOMMER!

## DIE SONNE LACHT ÜBER MEINEM HAUSBERG UND ÜBERALL WARTEN SPANNENDE SOMMERABENTEUER

In dieser Ausgabe meines Magazins entdeckst du wieder viele aufregende Neuigkeiten rund um den Sommer auf der Schmittenhöhe, coole Events wie das Kinderfest, knifflige Rätsel und jede Menge Spaß. Ich erzähle dir außerdem, wo ich meine nächste Geburtstagsparty plane und welche kleinen Entdeckungen wir beim Wandern machen können.

Also schnapp dir deine Bergschuhe und komm mit mir auf Entdeckungstour – los geht's!

### Dein Drachenfreund Schmidolin

Diese Kinderpost wurde auf ein Papier gedruckt, das „Cradle to Cradle“ zertifiziert ist – dieser Begriff bedeutet „von der Wiege bis zur Wiege“. Und genau darum geht es bei dieser Art der Herstellung und Kreislaufwirtschaft. Bei der umweltfreundlichen Produktion werden kostbare Ressourcen sparsam eingesetzt. Nach seiner Bestimmung kann das Papier zu 100 % recycelt werden.



## SCHMITTEN ÖFFNUNGSZEITEN

Alle Öffnungszeiten für dein Bergabenteuer findest du hier:  
[www.schmitten.at/betriebszeiten](http://www.schmitten.at/betriebszeiten)



Leinen los am Zeller See!  
Hier schaut du am besten nach, wann wir gemeinsam in See stechen: [www.schmitten.at/betriebszeiten/schiff](http://www.schmitten.at/betriebszeiten/schiff)



## HALLO LIEBE SCHMIDOLIN-FREUNDE!

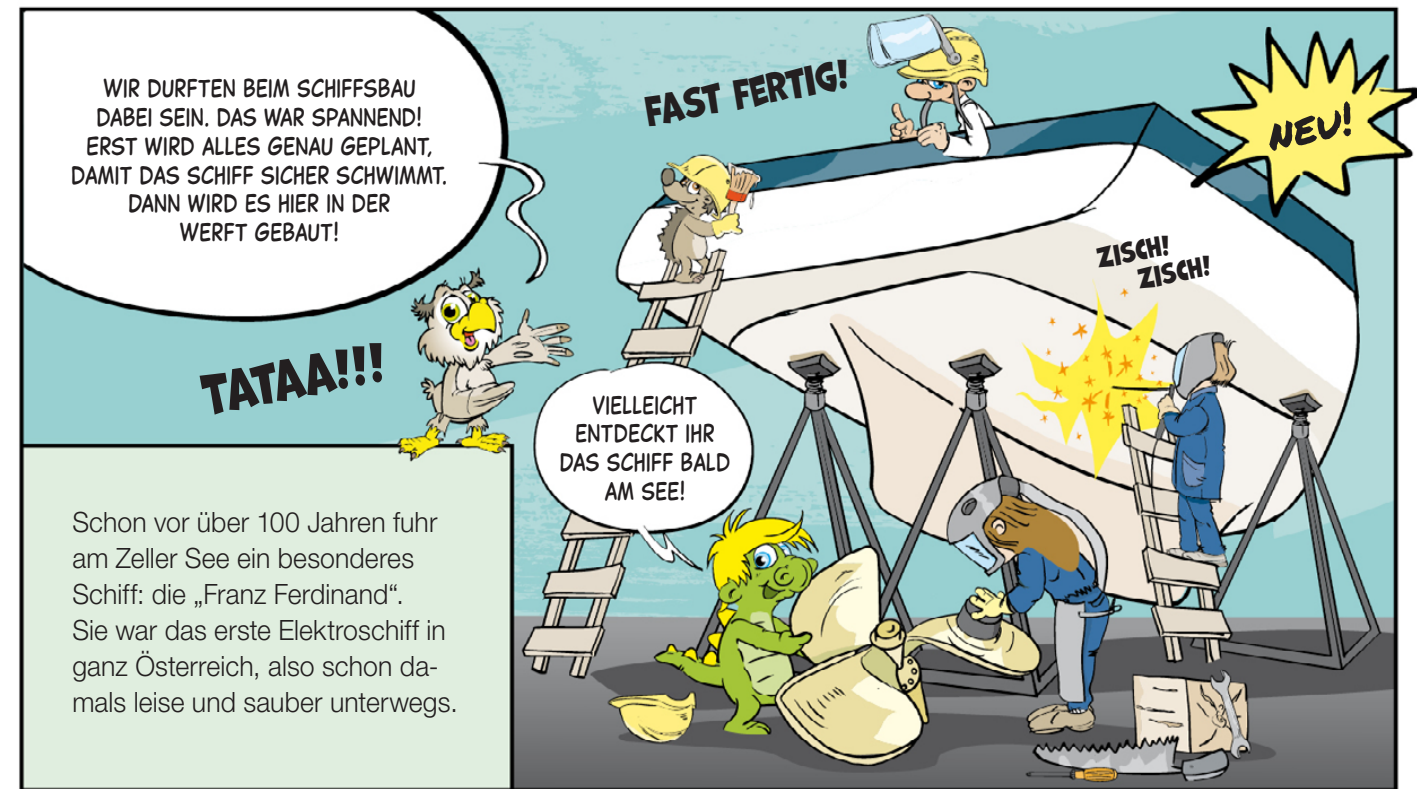
Ich habe tolle Neuigkeiten für euch: Unser Kindergarten Kunterbunt bekommt Zuwachs! Ab Herbst gibt es gleich zwei neue Gruppen. Das heißt: noch mehr Kinder, noch mehr fröhliches Lachen und ganz viele neue Freundschaften! Im **Kindergarten Kunterbunt** ist immer etwas los: Wir spielen, basteln, singen und entdecken jeden Tag etwas Neues. Drinnen ist alles hell, bunt und gemütlich, genau richtig zum Wohlfühlen. Und draußen wartet ein richtig spannender **Spielplatz** auf kleine Abenteurer! Hier kümmern sich engagierte **Pädagog:innen** liebevoll um die Kinder unserer Mitarbeitenden sowie um die Kinder der Mitarbeitenden unserer Partnerbetriebe. Auch Kinder, deren Eltern weder bei uns noch bei unseren Partnerbetrieben beschäftigt sind, sind im Kindergarten herzlich willkommen.

JUHU! RAUS GEHT'S IN DEN GARTEN ZUM SPIELEN UND TOBEN!



KINDERGARTEN  
**Kunterbunt**

ÖFFNUNGSZEITEN:  
MO – FR VON 7:30 – 18:30 UHR  
BEI BEDARF AUCH AM WOCHENENDE



WIR DURFTEN BEIM SCHIFFSBAU DABEI SEIN. DAS WAR SPANNEND! ERST WIRD ALLES GENAU GEPLANT, DAMIT DAS SCHIFF SICHER SCHWIMMT. DANN WIRD ES HIER IN DER WERFT GEBAUT!

TATAA!!!

VIELLEICHT ENTDECKT IHR DAS SCHIFF BALD AM SEE!

FAST FERTIG!

NEU!

ZISCH!  
ZISCH!

Schon vor über 100 Jahren fuhr am Zeller See ein besonderes Schiff: die „Franz Ferdinand“. Sie war das erste Elektro Schiff in ganz Österreich, also schon damals leise und sauber unterwegs.

# MEINE REISE ZUM NEUEN E-SCHIFF

## SCHRITT FÜR SCHRITT AUFS WASSER

**W**eißt du, wie ein Schiff entsteht? Ich durfte den Bau unseres neuen Elektro-schiffs miterleben, das ab Sommer am Zeller See unterwegs ist! Von Anfang an war ich dabei und habe zugeschaut, wie es Schritt für Schritt entstanden ist. Am Anfang gab es nur eine Idee: **Im Studio F. A. Porsche** in Zell am See wurde fleißig gezeichnet und gestaltet. Die Designer haben sich überlegt, wie das Schiff aussehen soll, modern, elegant und richtig besonders! Aber ein schönes Design allein reicht noch nicht: Damit ein

Schiff auch wirklich sicher über das Wasser gleiten kann, braucht es echte Profis im Schiffsbau! Deshalb ging es weiter zur **Lux-Werft** am Rhein. Dort haben die Experten genau geplant, wie groß, wie stabil und wie stark das Schiff sein muss. Dann wurde gebaut und das war richtig aufregend! Mit dem ersten Stahlschnitt ging es los. Stück für Stück wuchs das Schiff: Große Teile wurden zusammengesetzt, Kabel verlegt und Motoren sowie Batterien eingebaut. Viele kluge Köpfe und flinke Hände haben zusammengearbeitet. **Und so wurde aus einer Idee ein echtes Schiff!**



## TOP FACTS

### SCHIFF-STECKBRIEF

- + Platz für ca. 150 Personen
- + reiner Elektroantrieb
- + zwei Batteriesysteme mit ca. 700 kWh
- + bis zu 10 Stunden Betriebsdauer
- + emissionsfrei
- + nahezu geräuschlos

### SCHIFF AHOI

**Schiffstaufe:** Juni 2026

**Betriebsstart:** Juli 2026

WANDERN IST NICHT NUR EIN SCHÖNES ERLEBNIS, SONDERN HÄLT DICH AUCH RICHTIG FIT!

BEIM WANDERN KLOFFT DEIN HERZ ETWAS SCHNELLER. DAS IST GUT SO! ES WIRD STÄRKER UND GIBT DIR MEHR ENERGIE FÜR SPIEL, SPORT UND SCHULE.

AUF BAUMSTÄMMEN SCHULST DU DEIN GLEICHGEWICHT: BALANCE ZU ÜBEN MACHT DICH STABILER, SICHERER UND BEWEGLICHER - PERFEKT FÜR ALL DEINE AKTIVITÄTEN!

STÄRKE DEINE MUSKELN! WENN DU ÜBER WIESEN UND KLEINE HÜGEL GEHST, TRAINIERST DU DEINEN GANZEN KÖRPER - MUSKELN, SEHNEN UND GELENKE WERDEN KRÄFTIGER.

BEIM GEHEN ÜBER STEINE LERNST DU, GENAU AUFZUPASSEN. SO TRAINIERST DU DEINE KOORDINATION: WO SETZE ICH MEINEN FUSS HIN? WIE WEIT IST DER NÄCHSTE SCHRITT?

## SCHMIDOLINS 5 BERGAUFGABEN

Schaffst du alle fünf Aufgaben auf deinem Wanderweg?

- 1. Balance-Profi**  
Balanciere 10 Schritte auf einem Baumstamm oder am Wegrand entlang - ohne abzustiegen.
  - 2. Zapfen-Meister**  
Finde drei unterschiedliche Zapfen oder Natur-Schätze.
  - 3. Tier-Detektiv**  
Entdeckst du eine Ameise, einen Vogel oder vielleicht eine Schnecke?
  - 4. Leise wie ein Luchs**  
Gehe 20 Schritte ganz leise und lausche: Was hörst du?
  - 5. Aussicht-Checker**  
Such dir einen Platz mit richtig guter Aussicht - was kannst du alles erkennen?
- Du hast alle fünf geschafft? Herzlichen Glückwunsch, du bist ein wahrer Wanderdrache, so wie ich!

# WANDERSPASS AM BERG

JEDER SCHRITT EIN KLEINES ABENTEUER

SCHAU VORBEI UND ENTDECKE DIE NATUR!

Ich will dir unbedingt etwas erzählen! Weißt du, warum ich den Sommer hier oben auf meiner Schmittenhöhe so liebe? Ganz einfach: Weil jeder Tag ein neues Abenteuer ist! Wenn ich morgens zwischen den bunten Bergblumen aufwache und die Sonne mir auf meinen kleinen Drachenrücken scheint, weiß ich sofort - heute wird ein richtig guter Wandertag. Hier am Berg wird es nämlich nie langweilig. Überall gibt es spannende Wege, kleine Ge-

heimnisse und richtig viel zu entdecken. Man kann über Baumstämme balancieren wie ein Zirkusdrache, am Bach kleine Steinmännchen bauen oder im Wald den Vögeln lauschen. Und das Beste: Unterwegs warten auf der Schmittenhöhe immer wieder spannende Stationen, bei denen du klettern, spielen und neue Herausforderungen erleben kannst.

Besonders stolz bin ich auf **Schmidolins Feuertaufe** - dort warten

knifflige Rätsel, lustige Aufgaben und sogar Mutproben auf dich. Mehr darüber erfährst du auf der Seite 6.

**Am Speicherteich Plettsaukopf** wartet ein ganz besonderer Platz auf dich. Am idyllischen Speicherteich sorgt meine Schmidolin-Wasserspritzanlage für erfrischenden Spaß, das große Spielschiff für lustige Kletterabenteuer und die Steine am Teich laden zum Balancieren ein! Im überdachten Sandkasten wird fleißig gebuddelt

und gebaut. Zum Jausnen kannst du die Jausentische nutzen oder du machst es dir auf den gemütlichen XL-Holz-Sonnenliegen bequem. Und wenn du dabei das Teichufer beobachtest, entdeckst du sicher meine kleinen tierischen Freunde. Direkt am Teich tummeln sich viele kleine Frösche, hübsche Libellen oder Insekten - sie finden dort ihren perfekten Lebensraum.

Die Höhenpromenade ist mein Geheimtipp, wenn du mehr über

die Natur und die Tiere auf der Schmittenhöhe erfahren willst. Entlang des gemütlichen Wanderweges kannst du auf den Thementafeln allerlei Wissenswertes zur artenreichen Tier- und Pflanzenwelt erfahren. **Mein Tipp:** Nimm dir beim Wandern Zeit, setz dich ins Gras und beobachte und lausche! Ist das Vogelgezwitscher nicht herrlich? Hast du auch den kleinen Murrelbau neben dem Weg entdeckt? Manchmal muss man ganz achtsam sein, denn hinter

einem Baum versteckt sich vielleicht ein scheues Reh oder ein kleiner, neugieriger Igel kreuzt deinen Weg. Das Schönste ist aber, dass du all das gemeinsam mit deiner Familie oder Freunden erleben kannst. Zusammen wandern, die frische Bergluft genießen und jeden Moment draußen verbringen - genau so fühlt sich Sommer für mich an!

Ich hoffe, du kommst mich hier oben auf der Schmittenhöhe besuchen!

MEIN TIPP  
FÜR DICH!

WÄHLE DEINE VARIANTE:  
MINI (CA. 30 MIN.),  
MIDI (CA. 60 MIN.) ODER  
MAXI (CA. 1 STD. 30 MIN.)

# BIST DU BEREIT FÜR SCHMIDOLINS FEUERTAUFE?

FEUER FREI FÜR DEIN ABENTEUER BEI DER AREITXPRESS BERGSTATION

**Ich will endlich richtig Feuer speien lernen. Aber das ist gar nicht so einfach. Dafür brauche ich mutige kleine Bergfexe wie dich.**

Auf meinem Erlebnisweg „Schmidolins Feuertaufe“ warten knifflige Fragen, spannende Aufgaben und kleine Mutproben auf dich. Entlang des Weges heißt es: genau überlegen, geschickt

balancieren, aufmerksam beobachten und Feuersteine finden! Nur wenn du diese bei den Stationen gefunden hast, hilfst du mir meinen großen Traum zu erfüllen – endlich Feuer speien zu lernen. Gemeinsam schaffen wir das!

Mit deinem Abenteuerpass gehst du von Station zu Station und markierst stolz jede gemeisterte Aufgabe.

So siehst du genau, wie weit du schon gekommen bist. Wenn du alle Stationen geschafft hast, wartet eine Belohnung auf dich. Auf dem Wanderweg heißt es nun Ärmel hochkrepeln, die Schnürsenkel gut zuschnüren und Feuersteine sammeln: Los geht's über glühende Kohlen, zum Feuerrad und zur Feuerbrücke. Die Feuerbrücke finde ich besonders spannend! Denn hier

## DIE FEUERBRÜCKE

ist ganz schön wackelig und unter ihr lodern Flammen – überquere sie vorsichtig, um den nächsten Stein zu finden.



HIER EIN KLEINER  
AUSBLICK!

## DER STEILHANG

erfordert Mut! Klettere schnell das Netz hoch bis zur Spitze des Hangs – ein Feuerstein ist die Belohnung!



## SCHMIDOLINS SCHMIEDE

Nimm dir den Schmiedehammer, schlag kräftig auf den Amboss und sieh wie stark du bist!



kommt es auf Geschicklichkeit und gutes Gleichgewicht an, um sie zu überqueren und den nächsten Stein zu finden. Schon geht es weiter zu den nächsten Stationen: Feuerdraht, Drachfeuer bis hin zum Baumkino und vielen weiteren Mutproben, bis du bei meiner Lieblingsstation angekommen bist. Die legendäre Station 17 – der coole Drachenturm! Den Drachenturm haben vor langer Zeit meine Eltern für mich gebaut. Heute darfst du hinaufklettern. Traust du dich? Von oben kannst du sogar drei versteckte Feuersteine im Wald entdecken. Halte die Augen offen! Nach dem Turm hast du es schon fast bis zum großen Finale geschafft! Dort erwartet dich die neue Kugelbahn! Wenn du diese Aufgabe erfüllt hast, ist es soweit ... du kommst zur letzten Station und kannst noch einen Feuerstein ergattern! Juhuuu!

Weißt du was? Nach so vielen Erlebnissen knurrt natürlich einem kleinen Drachen wie mir der Magen. Gut, dass die AreitLounge in direkter Nähe ist und es einen gemütlichen Platz zum Ausruhen und Stärken gibt. Im Restaurant kannst du neue Energie tanken und dich für die nächsten Herausforderungen vorbereiten.

Also, bist du bereit für mein großes Abenteuer? Dann komm mit und hilf mir, die Feuertaufe zu bestehen.

STARTE DEIN ABENTEUER  
GANZ ENTSPANNT MIT EINER  
FAHRT MIT DEM AREITXPRESS  
ODER DEM CITYXPRESS.  
SCHNAPP DIE FEUERSTEINE  
UND SICHERE DIR DEINE  
BELOHNUNG!



## BEIM BAUMKINO

Dreh an der Kurbel und schau durch das Guckloch – so kannst du Schmidolin beim Suchen nach dem Feuerstein beobachten.



## BEIM DRACHENTURM

mit Feuerrad erwarten dich zwei Hängebrücken und ein toller Blick in den Wald!



## DAS FEUERRAD

Steig ein ins Feuerrad und versuche Schmidolin nachzukommen. Am Ende der Strecke findest du wieder einen Feuerstein.

NEU IN DIESEM SOMMER:  
MEINE KUGELBAHN

Heuer wartet eine brandneue Kugelbahn bei Station Nr. 19 auf dich.



Hol dir deine Holzkugel und schick sie auf Reise. Über Kurven und entlang spannender Hindernisse saust sie bergab. Schaffst du es, deine Kugel ohne Stopp ins Ziel zu bringen?

WAS TUN BEI  
REGENWETTER?



Kids  
Indoor  
Park

# KIDS INDOOR PARK AREIT 1400

SPIELEN UND TOBEN BEI JEDEM WETTER!

**P**ssst – ich verrate dir etwas! Egal ob draußen die Sonne scheint, ein Regenschauer vorbeizieht oder du einfach mal eine Pause brauchst, ich kenne einen richtig coolen Ort für dich: den Kids Indoor Park Areit 1400!

In unserem Kids Indoor Park Areit 1400 kannst du jederzeit spielen, toben und Spaß haben, ganz unabhängig vom Wetter kommt hier garantiert keine Langeweile auf!

Für die Jüngeren gibt es jede Menge zu entdecken: Auf der Hüpfburg springen, die Rutsche hinuntersausen oder mit den Rutschautos durch den kleinen Verkehrsdschungel flitzen, natürlich mit Straßenschildern und allem, was dazugehört! **Und für die Größeren?** Die erwartet ein cooler Gamecorner mit Billard, Airhockey, Flipper und sogar einer Playstation. Ob zum Abkühlen an heißen Tagen, zum Trocknen bei Regen oder einfach zwischendurch, hier kannst du immer ein kleines Abenteuer erleben!



FINDE IM BILD OBEN  
5 DINGE, DIE SCHMIDOLIN  
VERSTECKT HAT:

- einen Ball
- eine Banane
- eine Socke
- einen Wanderstock
- einen Regenschirm

Die Auflösung findest du unter  
[https://www.schmitten.at/de/  
Kinderpost\\_loesung](https://www.schmitten.at/de/Kinderpost_loesung)

# SPIEL & SPASS



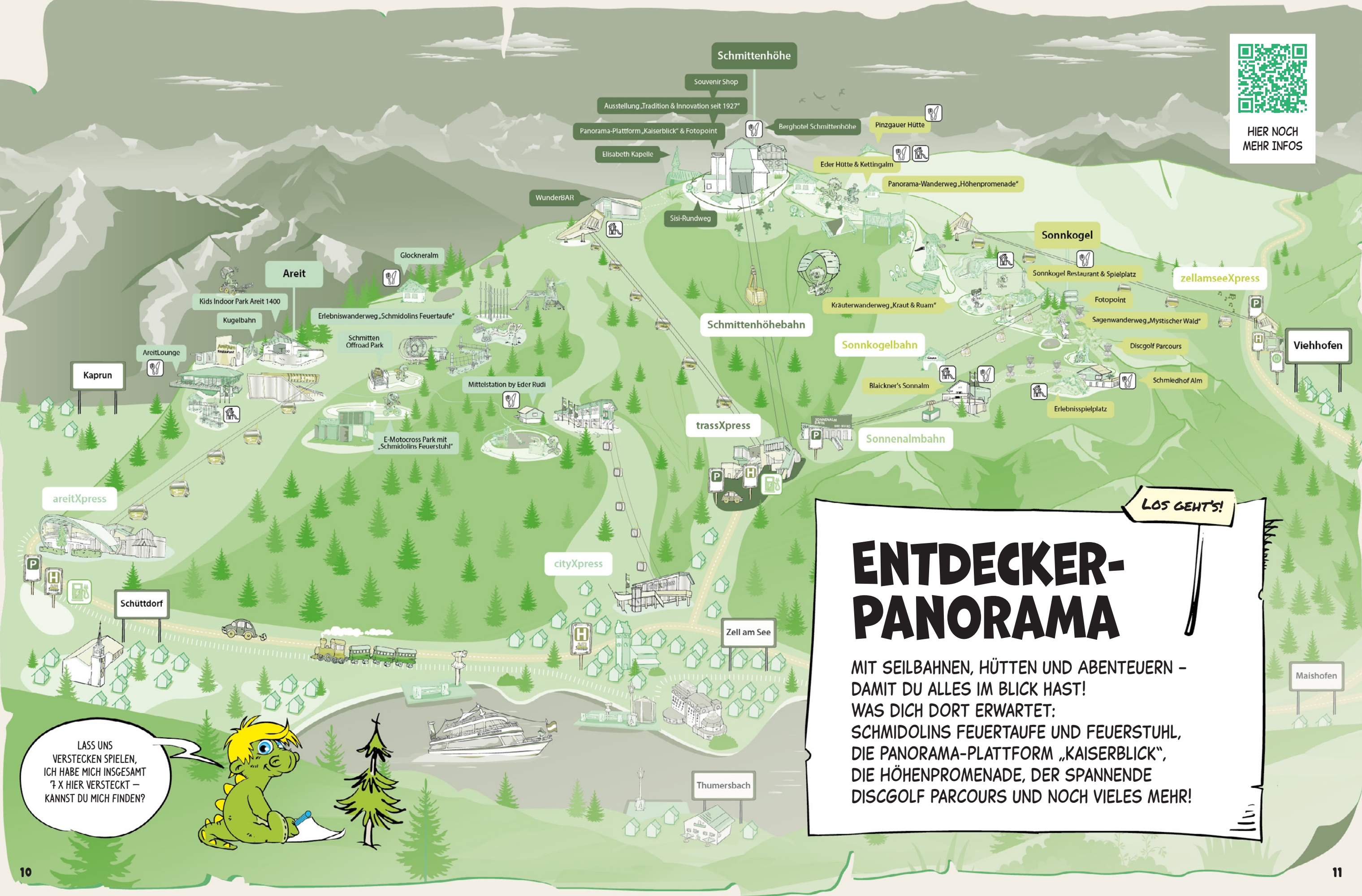
Bründl  
SPORTS

Schnapp dir bei Bründl Sports den perfekten Rucksack für deine Abenteuer – mit herausnehmbarem Sitzpolster und dem Kuschtier-Anhänger Rocky!

Kohla Happy 10l  
um € 49,99



HIER NOCH MEHR INFOS



Schmittenhöhe

Souvenir Shop

Ausstellung „Tradition & Innovation seit 1927“

Panorama-Plattform „Kaiserblick“ & Fotopoint

Elisabeth Kapelle

WunderBAR

Sisi-Rundweg

Berghotel Schmittenhöhe

Pinzgauer Hütte

Eder Hütte & Kettingalm

Panorama-Wanderweg „Höhenpromenade“

Sonnkogel

Sonnkogel Restaurant & Spielplatz

zellamseeXpress

Fotopoint

Sagenwanderweg „Mystischer Wald“

Discgolf Parcours

Viehhofen

Schmiedhof Alm

Erlebnisspielplatz

Schmittenhöhebahn

Sonnkogelbahn

Blaickner's Sonnalalm

Sonnenalmbahn

trassXpress

cityXpress

Zell am See

Thumersbach

Areit

Kids Indoor Park Areit 1400

Kugelbahn

Erlebniswanderweg „Schmidolins Feuertaufe“

Schmitten Offroad Park

Mittelstation by Eder Rudi

E-Motocross Park mit „Schmidolins Feuerstuhl“

Glockneralm

Kaprun

AreitLounge

areitXpress

Schüttdorf

LOS GEHT'S!

# ENTDECKER-PANORAMA

MIT SEILBAHNEN, HÜTTEN UND ABENTEUERN - DAMIT DU ALLES IM BLICK HAST!  
WAS DICH DORT ERWARTET:  
SCHMIDOLINS FEUERTAUFE UND FEUERSTUHL,  
DIE PANORAMA-PLATTFORM „KAISERBLICK“,  
DIE HÖHENPROMENADE, DER SPANNENDE  
DISCGOLF PARCOURS UND NOCH VIELES MEHR!

LASS UNS VERSTECKEN SPIELEN, ICH HABE MICH INSGESAMT 7 X HIER VERSTECKT - KANNST DU MICH FINDEN?



# SPIEL & SPASS

DRACHENAUGEN  
AUFGEFASST!

SCHAU  
GENAU -  
UND FINDE  
DIE FÜNF  
FEHLER.



Die Lösungen für die Rätsel (ausser Gewinnspiel) findest du unter  
[https://www.schmittens.at/de/Kinderpost\\_loesung](https://www.schmittens.at/de/Kinderpost_loesung)



VERGLEICHE DIE ZWEI BILDER!



HIER GIBT ES FÜNF FEHLER!

**!! GEWINNSPIEL !!**

**WAS IST SCHMIDOLINS  
CODEWORT?**

Bei diesem Buchstabenmix haben sich waagrecht sechs Wörter versteckt. Kreise sie ein! Die jeweils ersten Buchstaben der Wörter ergeben Schmidolins Codewort! Kannst du herausfinden, welches es ist?

Schreib die richtige Antwort an [schmidolin@schmittens.at](mailto:schmidolin@schmittens.at), nimm an der Verlosung teil und gewinne einen tollen Preis!

Teilnahmebedingungen unter [www.schmittens.at/de/kinderpost\\_teilnahmebedingungen](http://www.schmittens.at/de/kinderpost_teilnahmebedingungen)

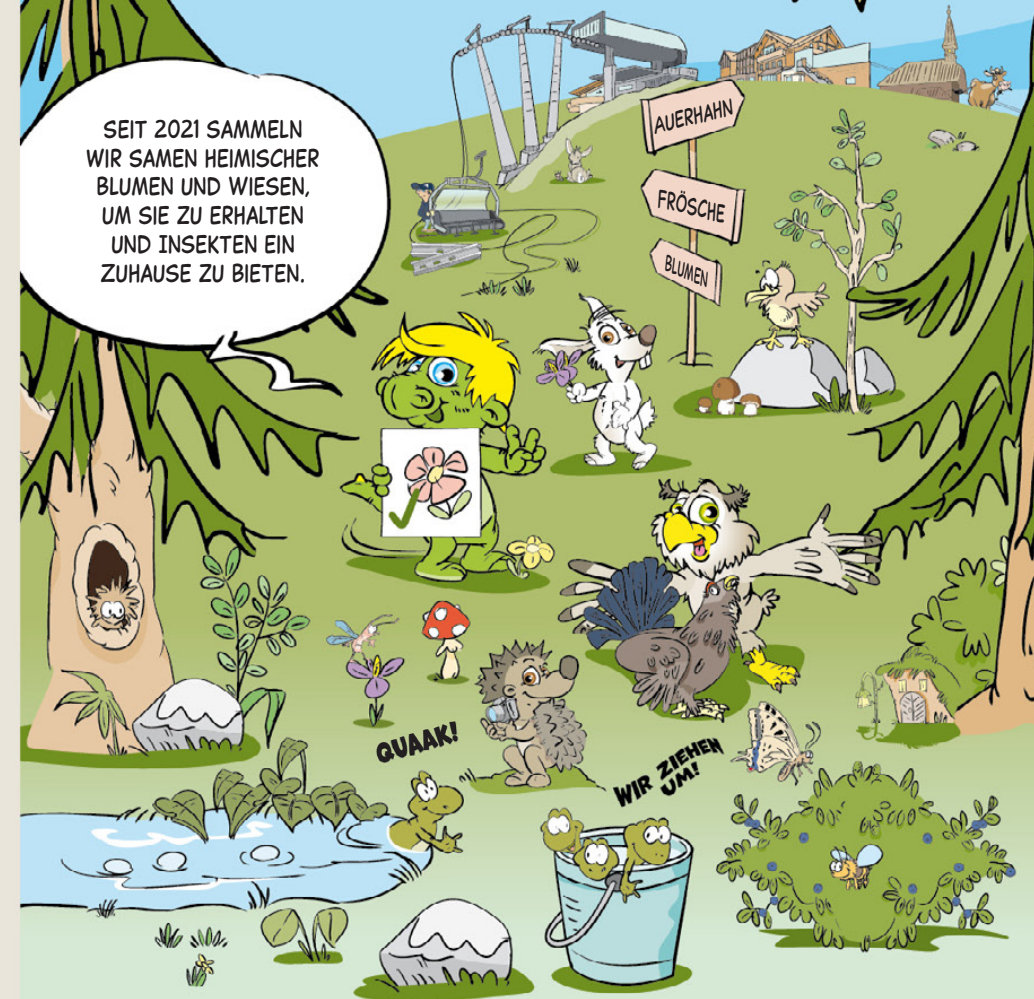


# NATUR SCHÜTZEN BEIM NEUBAU

BEIM BAU EINER NEUEN BAHN  
GIBT ES VIEL ZU TUN!

In  
Arbeit!

SEIT 2021 SAMMELN  
WIR SAMEN HEIMISCHER  
BLUMEN UND WIESEN,  
UM SIE ZU ERHALTEN  
UND INSEKTEN EIN  
ZUHAUSE ZU BIETEN.



GRÜNE SCHMITTEN FACTS

Wir alle können viel für eine intakte Natur tun. Auch wir geben unser Bestes!

- Auf unseren Dächern und anderen Plätzen erzeugen wir eigenen Strom mit Photovoltaikanlagen. Den Rest decken wir nur mit echtem Ökostrom ab.
- Wir mähen die Wiesen seltener und nicht so tief, so haben Bienen, Käfer & Co. ein Zuhause.
- Seit 2021 sammeln wir Samen von den Pflanzen auf der Schmittenhöhe und gewinnen autochthones Saatgut (d.h. Samen von Pflanzen, die schon immer hier bei uns wachsen).
- Unsere Restaurants kochen mit frischen Lebensmitteln aus Salzburg: Vom Bauernhof direkt auf deinen Teller - so bleibt alles frisch und wir unterstützen die Menschen vor Ort.

**W**eißt du was? Ab Winter 26/27 erwartet dich eine Neuheit: die Kapellenbahn wird neu gebaut! Ich freue mich jetzt schon riesig darauf! Beim Neubau achten wir besonders auf die Natur - Modernisierung und Umweltschutz funktionieren hier Seite an Seite! Dabei passen wir ganz besonders gut auf meine

tierischen Freunde auf. Bevor die Arbeiten beginnen, schauen wir genau, wer hier lebt - und helfen allen, ein neues, sicheres Zuhause zu finden. Frösche werden vorsichtig eingesammelt und in feuchte, ruhige Gebiete gebracht, wo sie einen neuen Lebensraum finden. Auch die scheuen Raufußhühner ziehen in neue Waldbereiche um, in denen sie sogar noch mehr Ruhe und Schutz haben. Die teilweise über

150 Jahre alten Bäume bleiben stehen, damit viele Tiere ihr Zuhause behalten. Neue, junge Bäume werden gepflanzt und auf den Wiesen streuen wir selbst gesammelte Samen aus, so wächst hier bald wieder eine bunte Pflanzenvielfalt für Bienen und Schmetterlinge! Jetzt mache ich mich gleich an die Arbeit. Ich darf nämlich beim Frösche-Einsammeln helfen. Ich freu mich schon!

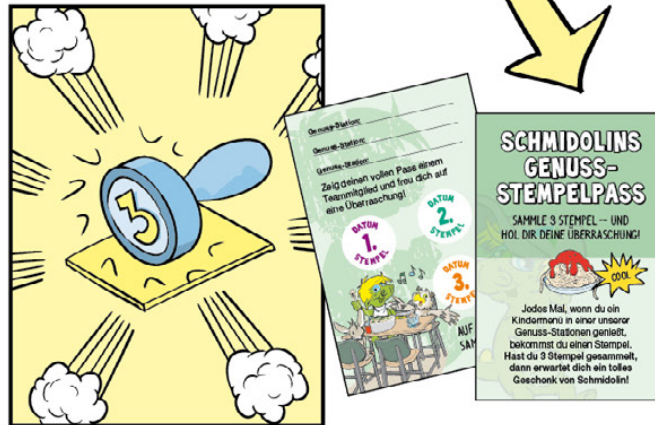
## WANDERN UND KAISERSCHMARRN



SCHON BEI DEM GEDANKEN ANS WANDERN KNURRT MEIN KLEINER DRACHENMAGEN. UND HIER OBEN LIEGT GERADE SO EIN KÖSTLICHER DUFT IN DER LUFT ...



KAISERSCHMARRN! JUHU! DEN GÖNNE ICH MIR JETZT!



# DEINE PAUSEN-PLÄTZE AM BERG

ESSEN, TRINKEN, STEMPEL SAMMELN – SO MACHT PAUSE RICHTIG SPASS

**S**ommerzeit auf der Schmittenhöhe bedeutet für mich vor allem auch eins: viele leckere Pausen.

Überall am Berg gibt es gemütliche Plätze, an denen man sich für neue Abenteuer stärken kann. Ich liebe Skiwasser, Schnitzel oder Kaiserschmarrn – das ist für mich die beste Belohnung nach einer Wanderung.

**Kennst du schon meinen Stempelpass?**

Jedes Mal, wenn du in einem unserer Restaurants etwas trinkst oder isst, bekommst du einen Stempel in deinen Pass.

Wenn du an drei verschiedenen Tagen drei Stempel sammelst, erhältst du von unserem Team eine kleine Überraschung.

**So macht Einkehren gleich doppelt Spaß!**

### DEINE STEMPELZIELE AUF DER SCHMITTEN

**AreitLounge** – gleich neben meiner neuen Kugelbahn und dem Kids Indoor Park Areit 1400.

**Berghotel Schmittenhöhe & Genussalm** – hier oben fühlt man sich fast wie ein Adler, so großartig ist die Aussicht!

**Sonnkogel Restaurant** – direkt neben dem riesigen Spielplatz, auf dem man nach dem Essen gleich wieder weiter spielen kann.

**Schiffsgastro** – Schlemmen an Bord der MS Schmittenhöhe oder auf dem neuen Elektroschiff.

## GEBURTSTAGS-DRACHEN AUFGEPASST!



JUHUU – ES GIBT NEUIGKEITEN!

AB SOFORT KANNST DU DEINEN GROSSEN TAG MIT SCHMIDOLIN AUF DER SCHMITTEN FEIERN! GEMEINSAM MACHEN WIR DARAUS EINE PARTY, DIE DU SO SCHNELL NICHT VERGISST!

WIR FREUEN UNS SCHON AUF EUCH!

NEU!



### SO KLAPPT DEINE PARTY IM KINDERRESTAURANT

Am besten gleich reservieren unter [schmidolin@schmitten.at](mailto:schmidolin@schmitten.at) oder +43(0)6542/789-211

**Sag uns Bescheid ...**

- wann deine Party stattfindet (Datum & Uhrzeit)
- wie viele Freunde kommen

**W**eißt du, wo ich meinen nächsten Geburtstag feiern? Natürlich auf der Schmittenhöhe, im Kinderrestaurant und im Kids Indoor Park Areit 1400! Dort gibt es richtig viel Platz zum Lachen, Spielen und Party machen.

**Feiern im Kinderrestaurant**  
Lade deine Freunde ins helle und freundliche Kinderrestaurant zu deinem Geburtstag ein. Wir essen zusammen, feiern und haben jede Menge Spaß. Neben einem tollen Schmidolin-Kuchen warten auch Pizza und Drinks auf euch – genau das Richtige für hungrige Geburtstagsdrachen.

**Spielen im Kids Indoor Park Areit 1400**  
Und das Beste: Vor oder nach dem Essen geht es zum Spielen! Im Kids Indoor Park Areit 1400 könnt ihr hüpfen, rutschen, flitzen und euch so richtig austoben. Egal ob Hüpfburg, Rutschautos oder der Gamecorner – hier ist für jedes Geburtstagskind etwas dabei.

# SCHMIDOLINS COOLER STIFTEBECHER



EIN ECHTER DRACHE PASST NICHT GANZ AUF DEINEN SCHREIBTISCH, ABER ALS STIFTEHALTER MACHE ICH EINE RICHTIG GUTE FIGUR! ICH ZEIGE DIR, WIE DU AUS EINEM ALTEN JOGHURTBECHER DEINEN EIGENEN SCHMIDOLIN-STIFTEHALTER MACHST. SO HAST DU DEINE LIEBLINGSSTIFTE IMMER GRIFFBEREIT!

## DAS BRAUCHST DU:

- EINEN LEEREN, KLEINEN JOGHURTBECHER
- EINE SCHERE
- KLEBSTOFF
- BUNTES PAPIER
- DIE SCHMIDOLIN-VORLAGE
- BUNTSTIFTE ODER FILZSTIFTE

## SO KLAPPT'S:

- 1) Iss dein Joghurt, zieh die Papierbänderle ab und wasche den Becher gut aus.
- 2) Lass den Becher trocknen. Wenn der Rand oben sehr breit ist, kannst du ihn vorsichtig wegschneiden, damit meine Haare gut Platz haben.
- 3) Schneide die Schmidolin-Vorlage aus – lass dir dafür gerne helfen – und male sie bunt an. Du kannst die Vorlage auch auf ein farbiges Papier kopieren.
- 4) Jetzt wird geklebt: Lege die Vorlage um den Becher und klebe sie fest. Gut trocknen lassen. Schon ist dein Schmidolinbecher bereit für seinen Einsatz.
- 5) Steck deine Stifte hinein, ich passe gut darauf auf!

**VIEL SPASS DAMIT!**

SCHNEIDE DIE VORLAGE FÜR DEN BECHER AN DER ÄUSSEREN LINIE ENTLANG AUS!



SCHNAPP DEINE BUNTSTIFTE UND MALE DIE VORLAGE BUNT AN!

# MEINE SCHMIDOLIN EVENTS IM SOMMER

Mehr Informationen und Tickets unter [www.schmitten.at/events](http://www.schmitten.at/events)



## 21.06.26, AB 10:00 UHR SCHMITTEN BERGFEST

Zur Sommerrunde feiern wir unser Bergfest! Mit dem trassXpress geht's hinauf zur Bergstation. Dort erlebst du spannendes Ranglen, tanzst zu Musik, lässt dich beim Kinderschminken verwandeln und hast Spaß beim lustigen Kinderprogramm. Ein richtig buntes Fest mit Marktständen und traditioneller Musik auf meinem Hausberg! **PS:** Feiern macht hungrig, deshalb gibt es hier auch einen Bauernmarkt mit vielen regionalen Köstlichkeiten. Yummy – ich freue mich jetzt schon!



## 11.07. & 01.08.26, 21:00 UHR FEUERWERKSRUNDFAHRT

Genieße bei den zwei Seefesten mit deiner Familie und mit deinen Freunden eine glitzernde Bootsfahrt mit der MS Schmittenhöhe! Wir starten bei der Esplanade und fahren gemeinsam zwei Stunden mit der großen MS Schmittenhöhe über den See. Wenn es dunkel wird, beginnt das große Klang- und Brillantfeuerwerk: bunt, funkelnd und einfach dra-chenstark! Vom Schiff aus kannst du die tanzenden Funken über dem Wasser bewundern – ein Abend voller Magie! Die Plätze sind begrenzt – rechtzeitig Ticket kaufen!



## 14.06.26, AB 10:00 UHR SCHMIDOLINS KINDERFEST AUFFAHRT MIT DEM AREITXPRESS

Ich lade dich herzlich zu meinem Kinderfest bei der areitXpress Bergstation ein! Komm vorbei und entdecke den Berg als riesigen Spielplatz. Spring auf den Hüpfburgen, lass dich beim Kinderschminken in ein Fantasiewesen verwandeln und erlebe mit mir lustige Abenteuer. Vorführungen von den Blaulichtorganisationen, leckeres Essen und erfrischende Getränke runden den unvergesslichen Tag ab! **Erwachsene** erwartet unser Schmitten-Frühstoppchen und das Aufspielen der Zeller Bürgermusik.



AM 14. JUNI IST VATERTAG!

## MEIN COOLER SCHMIDOLIN SHOP!

Bist du auf der Suche nach einem Mitbringsel oder Geschenk? Oder wünschst du dir eine kleine Schmitten-Erinnerung? Dann komm in meinen Schmidolin Shop! An den Talstationen im InfoCenter und im Souvenirshop am Gipfel warten tolle Schmidolin-Artikel auf dich: T-Shirts, Stofftiere, Schlüsselanhänger, Tassen, Pasta, Mützen und sogar meine Bücher. So hast du immer ein Andenken an unsere gemeinsamen Abenteuer bei dir!

 10€ T-SHIRT	 4€ JOJO	 8€ STOFFTASCHE	 8€ TASSE	 15€ GESCHIRRSATZ
 3,90€ PASTA	 15€ STOFFTIER	 10€ MÜTZE	 13€ BUCH	 13€ BUCH

## MEIN GEHEIMTIPP AM BERG

### DAS BERGHOTEL SCHMITTENHÖHE

Am Gipfel der Schmittenhöhe kannst du ein ganz besonderes Wochenende erleben – genau dort, wo früher schon Kaiser Franz Joseph I. und Kaiserin Sissi unterwegs waren! Das Berghotel wartet mit gemütlichen Familien-Suiten auf dich – perfekt zum Ausruhen nach einem aufregenden Tag am Berg. Es gibt ein leckeres Frühstück und viel Köstliches zum Essen. Frühmorgens verzaubert dich ein unglaublicher Sonnenaufgang und nachts kannst du hier oben den funkelnden Sternenhimmel und sogar die Milchstraße sehen! Schon die Anreise ist ein Abenteuer: Du schwebst mit der Porsche Design Gondel hinauf zum Hotel auf 2.000 Meter und von dort geht's direkt in die Natur!



**Berghotel**  
ZELL AM SEE SCHMITTENHÖHE

# WILLKOMMEN IM SCHMIDOLIN JUNIOR CLUB



Pssst ... Ich lade dich in meinen ganz besonderen Club ein!  
Nur als Mitglied erfährst du alle Neuigkeiten rund um mich,  
meine Entdeckungsreisen und spannenden Veranstaltungen.

## SO WIRST DU MITGLIED:

1. Bitte deine Eltern um Hilfe und öffnet gemeinsam das Anmeldeformular auf unserer Website. Scannt dazu den QR-Code auf dieser Seite.
2. Fülle das Formular aus – danach bekommst du ein Bestätigungsmail.
3. Schon bist du Mitglied in Schmidolins Junior Club!

## DAS ERWARTET DICH:

- kostenlose Teilnahme am Schmidolin Skitag sowie der Olympiade
- immer die aktuellsten Neuigkeiten
- zweimal jährlich meine lustige Kinderpost
- Weihnachts- und Geburtstagspost von mir

Die Mitgliedschaft ist kostenlos, unverbindlich und für Kinder zwischen 4 und 10 Jahre möglich. Deine Daten sind sicher und werden nicht weitergegeben.



HIER GEHT ES  
ZUR ANMELDUNG!



[WWW.SCHMITTEN.AT/SCHMIDOLIN](http://WWW.SCHMITTEN.AT/SCHMIDOLIN)

[WWW.SCHMITTEN.AT](http://WWW.SCHMITTEN.AT)